

Resultaten Euroregional Health Survey

euPrevent Social Norms
Approach project

JONGEREN
12-26 j

De basis van de 'social norm'-theorie bestaat erin dat iemands gedrag en attitudes worden beïnvloed door hun perceptie van de attitudes en het gedrag van hun leeftijdsgenoten, d.w.z. de perceptie van normen.

We kunnen sociale normen indelen in twee soorten:

- descriptieve sociale normen (gedrag) die verwijzen naar de perceptie van een individu van de hoeveelheid en frequentie van het gebruik van middelen door leeftijdsgenoten;
- injunctieve sociale normen (attitude) die zijn gebaseerd op de perceptie die een individu heeft van de goedkeuring (van gebruik) van middelen door leeftijdsgenoten.

Die normen dicteren stilzwijgend het gedrag dat door de groep wordt verwacht en als acceptabel wordt beschouwd. Gewoonlijk hebben mensen de neiging om de ongezonde keuzes te overschatten, terwijl ze de gezonde keuzes van hun leeftijdsgenoten onderschatten (bijvoorbeeld denken dat leeftijdsgenoten meer frisdrank drinken en minder groenten eten dan zichzelf).

Kortom, de SNA is gebaseerd op het volgende:

- gedragingen en attitudes die worden beïnvloed door hoe de normen worden waargenomen en geïnterpreteerd;
- mensen die deze normen meestal verkeerd begrijpen (ze overschatten of onderschatten);
- deze verkeerd begrepen normen vergroten vervolgens ongezonde en minder gezonde keuzes;
- de noodzaak om acties te ontwikkelen die meer beschermende en positieve gedragingen bevorderen om die verkeerde percepties recht te zetten.

Om ervoor te zorgen dat in onze populatie aan een van de essentiële voorwaarden voor de implementatie van een kwaliteitsvolle SNA werd voldaan, namelijk de misvatting over descriptieve en injunctieve normen, werd een groot 'Euroregionaal gezondheidsonderzoek' uitgevoerd: Euroregional Health Survey.

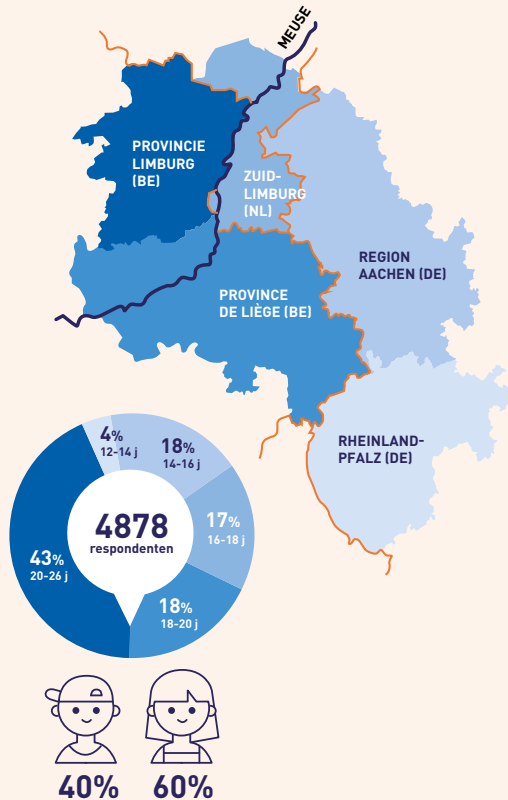
Euroregional Health Survey

Het Euroregionaal gezondheidsonderzoek werd online uitgevoerd van september 2019 tot januari 2020. De vragenlijst was volledig anoniem en de AVG-regels werden gerespecteerd. De volgende thema's werden in de vragenlijst opgenomen: achtergrondinformatie over de respondenten (demografische

gegevens), identificatie (hoe meer een individu zich identificeert met een bepaalde groep, hoe groter de kans dat hij of zij zich zal onderwerpen aan de sociale norm van die groep), alcohol, cannabis en gamen.

Studiepopulatie

De studiepopulatie bestond uit burgers van 12-26 jaar die in de Euregio Maas-Rijn of West-Eifel wonen. Meer bepaald in: Zuid-Limburg (NL), Provincie Limburg (BE), Provincie Luik, Franstalig deel (BE), Provincie Luik, Ostbelgien (BE), Städteregio Aken (DE), Kreis Heinsberg (DE), Kreis Euskirchen (DE) en Landkreis Bitburg-Prüm (DE).



44% van de jongeren loopt risico

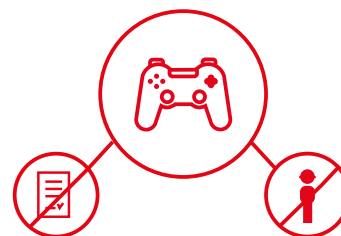
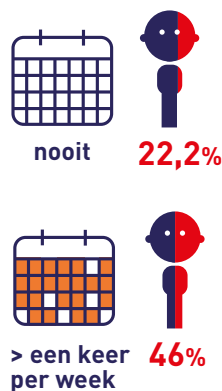
Er werden risicogroepen bepaald om vast te stellen hoeveel jongeren problematisch gedrag kunnen ontwikkelen bij het drinken van alcohol of het gebruik van cannabis of spelen van games. Over het algemeen hebben mensen in de risicogroepen een verkeerd beeld van het middelengebruik door hun leeftijdsgenoten. Raadpleeg het rapport voor meer informatie over deze groep.

Jongeren die risico lopen per middel:

- 4% (Games)
- 40% (Alcohol)
- 5% (Cannabis)

Gamen

Bijna de helft van de deelnemers gamede de afgelopen maand meerdere keren per week of (bijna) elke dag. Slechts 22,2% had nog nooit gamed (descriptieve norm). Hoewel ze veel gamen, wordt echter niet veel impact op het sociale of academische leven gemeld. De meerderheid van de deelnemers vertelde ons dat ze liever stoppen met gamen en sociale tijd in het echte leven doorbrengen dan door te gaan met gamen. Ze geven ook niet de voorkeur aan gamen in plaats van huiswerk maken. Slechts 5% geeft de voorkeur aan (heel) vaak gamen in plaats van met anderen tijd door te brengen in het echte leven of slaat hun huiswerk over.

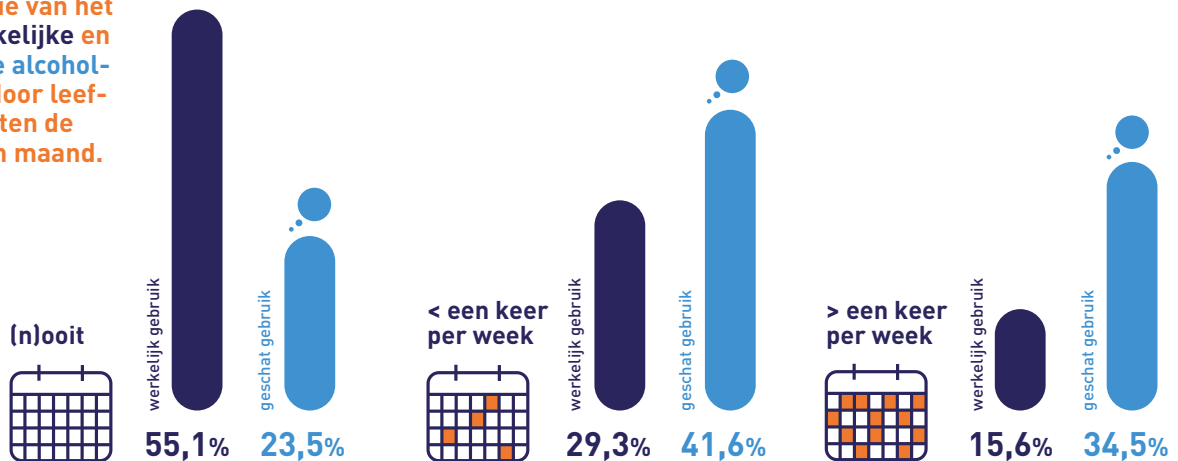


Alcohol

Over het algemeen menen onze respondenten dat hun leeftijdsgenoten meer drinken dan zichzelf, terwijl uit de resultaten blijkt dat meer dan de helft van de deelnemers ofwel nooit in hun leven alcohol hebben gedronken of ooit alcohol hebben gedronken, maar niet in de afgelopen maand (descriptieve norm). Als we dieper ingaan op deze analyses, zien we bovendien dat de groep van 16-26 jaar niet alleen het meest drinkt, maar ook het gebruik van hun leeftijdsgenoten het meest overschat.



Frequentie van het daadwerkelijke en geschatte alcoholgebruik door leeftijdsgenoten de afgelopen maand.

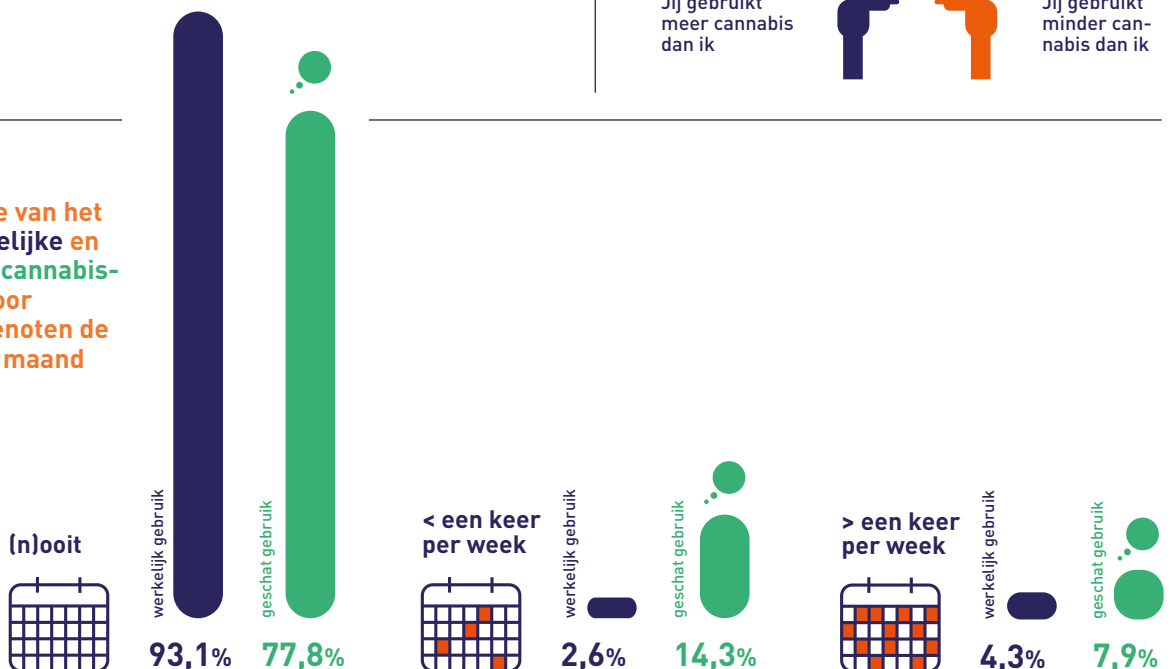


Cannabis

9 van de 10 respondenten hebben nog nooit in hun leven cannabis gebruikt of hebben ooit cannabis gebruikt, maar niet in de afgelopen maand (descriptieve norm). Jongeren overschatten echter het gebruik van cannabis door hun leeftijdsgenoten.



Frequentie van het daadwerkelijke en geschatte cannabisgebruik door leeftijdsgenoten de afgelopen maand



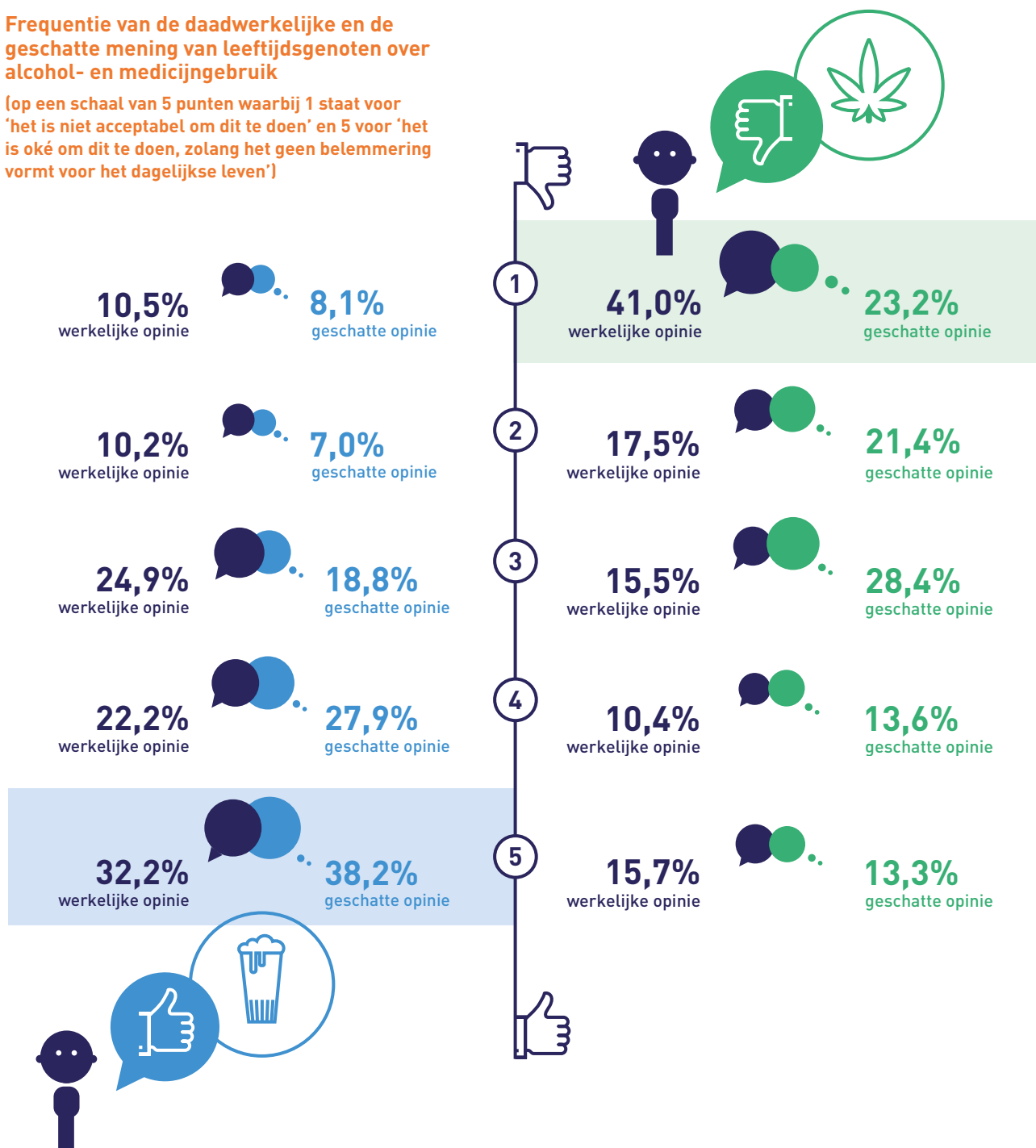
Opinie (injunctieve normen)

De opinie (injunctieve norm) van onze respondenten over het gebruik van alcohol en cannabis is gemeten met een schaal van 1 tot 5, waarbij 1 betekent dat gebruik nooit oké is en 5 dat gebruik oké is, zolang het geen belemmering vormt voor het dagelijkse leven. Aan de hand van dezelfde schaal werd ook bepaald wat leeftijdsgenoten volgens de respondenten vinden van alcohol-, of cannabisgebruik.

Over het algemeen denken onze respondenten dat hun leeftijdsgenoten een positievere mening hebben over (overmatig) alcoholgebruik dan zichzelf. Onze respondenten denken ook dat hun leeftijdsgenoten minder dan zichzelf een negatieve mening hebben over (overmatig) gebruik van cannabis.

Frequentie van de daadwerkelijke en de geschatte mening van leeftijdsgenoten over alcohol- en medicijngebruik

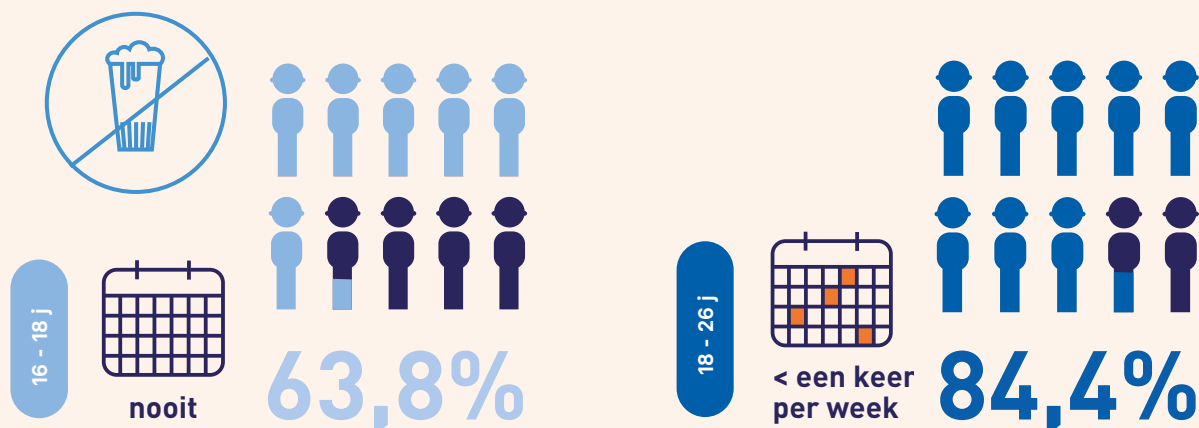
[op een schaal van 5 punten waarbij 1 staat voor 'het is niet acceptabel om dit te doen' en 5 voor 'het is oké om dit te doen, zolang het geen belemmering vormt voor het dagelijkse leven']



Boodschap

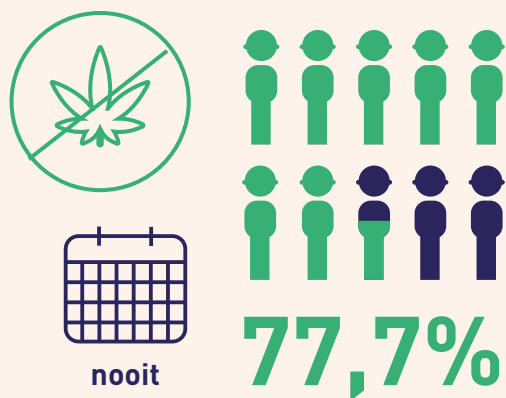
De SNA-boodschappen benadrukken positieve en beschermende gedragingen en attitudes waar de doelgroep daadwerkelijk mee bezig is, met als doel anderen ervan te overtuigen gezondere keuzes te maken door deze positievere sociale normen te volgen.

De algemene SNA-boodschappen voor de doelgroep jongeren (12 - 26 jaar) zijn:



Wist je dat de meeste mensen van jouw leeftijd (63,8%) nooit alcohol hebben gedronken of toch niet in de afgelopen maand?!

Wist je dat de meeste mensen van jouw leeftijd (84,4%) maar één keer per week of minder drinken?!



Wist je dat de meeste mensen van jouw leeftijd (77,7%) geen cannabis roken?!



De meeste mensen van jouw leeftijd stoppen met gamen als ze betere/andere dingen te doen hebben. Houd de tijd bij die je aan gamen besteedt.

Contactgegevens/meer informatie

Voor meer informatie over dit onderzoek en de resultaten kunt u terecht op de [website](#) van het project of de [Euregionale gezondheidsatlas](#), of kunt u [hier](#) het volledige rapport lezen. Als u vragen hebt over deze resultaten, kunt u contact opnemen met GGD ZL, projectpartner van het euPrevent SNA-project: Nicole.curvers@ggdzl.nl

